



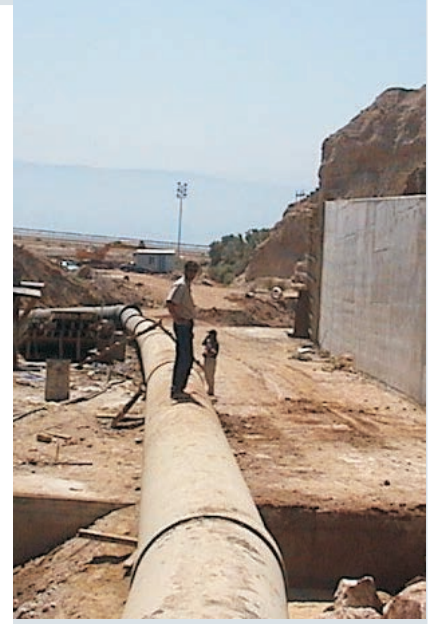
## MUJIB VE GÜNEY GHORS SULAMA PROJESİ AŞAMA II, ZARQA MA'IN POMPA İSTASYONU VE KUZEY İLETİM HATTI BÖLÜM I



Ürdün







**İşveren** : SU VE TARIM BAKANLIĞI / ÜRDÜN  
**Sözleşme Tarihi** : 29.07.2002  
**İş Bitim Tarihi** : 03.06.2005  
**Proje Bedeli** : 13 294 755,88 US \$

Güney Ghors Projesi Aşama II, Wadi Mujib, Zarqa, Zara ve Abu-Khusheiba taşkın ve taban sularının kullanılmasını amaçlamaktadır. Toplanan su aşağıda belirtilenlerle ilgili olarak su gereksinimini karşılayacaktır:

Yaklaşık 9 500 ha alanda Güney Ghors tarımsal kalkınması  
Güney Ghors sanayi kullanımı  
Ürdün Vadisi turistik kalkınması evsel su temini

*Bu iş bünyesinde;*

Sweimeh-Zarqa Ma'in İletim Hattı tevsii, DCI Ø1 200 mm, 10 km,  
20 000 m<sup>3</sup> betonarme terminal ham su rezervuarı,  
Zarqa Ma'in terfi işleri, savak derivasyon kum tutucu ve su toplama havuzu dahil,  
3 pompa istasyonu, yaklaşık kapasiteleri 0,95 m<sup>3</sup>/s, 0,09 m<sup>3</sup>/s ve 0,05 m<sup>3</sup>/s,

1. Zarqa Ma'in Terfi İşleri ve Unsurları  
Nehir üzerinde derivasyon savağı,  
Wadi Zarqa Ma'in yatağında iletim hattı inşaatı,  
Bu iletim hattına bağlı çökeltme havuzu,  
Bir düzenleme tankı,  
Bir pompa istasyonu,  
1 200 mm çaplı kuzey ileticisine pompalama için bir su kavşağı,
2. Zara Toplama ve Pompa İstasyonu  
Nehir üstünde toplama yapısı,  
Çökeltme tankı olarak çalışan bir düzenleme tankı,  
Bir pompa istasyonu,  
Zara pompa istasyonundan Zarqa Ma'in Terfi temin borusu,
3. Wadi Abu Khusheiba Derivasyon Yapıları  
Nehirde derivasyon savağı,  
Bir çökeltme havuzu,  
Abu Khusheiba'dan Zara pompa istasyonuna temin borusu,
4. Kuzey İletim Hattı Bölüm 1  
İletim hattı Mujib Pompa İstasyonunun 28 km kuzeyinden (St.0 + 0.00)  
başlamakta ve kuzey yönünde 12 km sürmektedir.  
Yaklaşık 12 km 1 200 mm çapında DCI boru içermekte ve suyu Sweimeh'te  
bulunan desalinasyon tesisi içindeki ham su beton rezervuarına taşımaktadır.
5. Sweimeh Toprak Rezervuarı  
Sweimeh rezervuarı dikdörtgen yarı gömülü, iki bölümlü bir rezervuardır.  
Bu rezervuardan su alınarak desalinasyon tesisine aktarılacaktır. Faydalı  
Stoklama kapasitesi yaklaşık 20 000 m<sup>3</sup>tür.



AYDINER